

# Goya se asoma a las carreteras

HERALDO Zaragoza

Un total de ochenta y ocho nuevas señales componen la campaña de señalización turística «Ruta de Goya» que, con motivo del 250 aniversario del nacimiento del pintor de Fuendetodos, ha realizado la Dirección General de Turismo del Gobierno de Aragón.

La autopista A-2, varias carreteras, cascos urbanos y puntos de llegada masiva de viajeros lucen ya los carteles que, con predominio del color violeta y la efigie del ilustre aragonés como línea de identidad gráfica, suponen un homenaje a la figura de Goya, un servicio de información y orientación para el viajero y un paso más en el impulso del creciente

turismo cultural que se mueve en torno al artista universal.

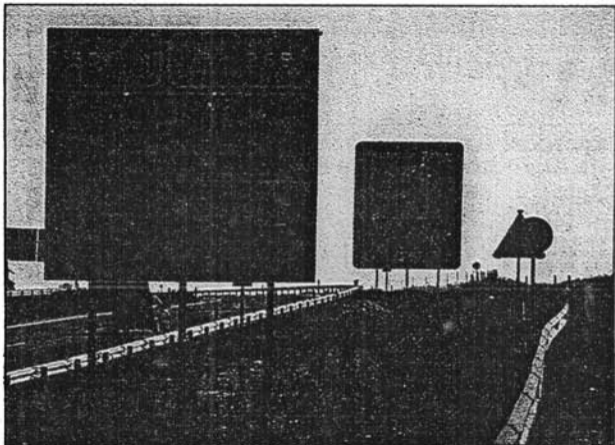
En el proyecto se han invertido cerca de veinte millones de pesetas. Para Salvador Domingo, director general de Turismo de la comunidad de Aragón, «con la señalización realizada se ha pretendido complementar las indicaciones de interés general y vial que ya existían, con otras eminentemente turísticas a base de pictogramas sencillos que informen y retengan la atención del viajero que transite por la zona».

## Una ruta goyesca

Las nuevas señales salpican especialmente los paisajes que conducen a Fuendetodos: La Almu-

nia, Cariñena o Botorrita, así como las proximidades de los lugares que contienen obra de Goya: Huesca, Remolinos, Muel, Peñaflo, Calatayud y la misma Zaragoza.

El aeropuerto de Zaragoza y las estaciones de ferrocarril de Huesca y Zaragoza reciben a los pasajeros con amplios y llamativos monolitos de información cultural en los que destaca la cabeza encopetada del pintor, la leyenda «Ruta de Goya» y los años que dan inicio y fin a este 250 aniversario: 1746-1996. También la autopista A-2, en varias de sus salidas, ostenta ya el rostro de Goya para sugerir al viajero una visita cultural.



Una de las nuevas señales ubicadas en la red viaria para señalar la Ruta de Goya

Santiago Cabello